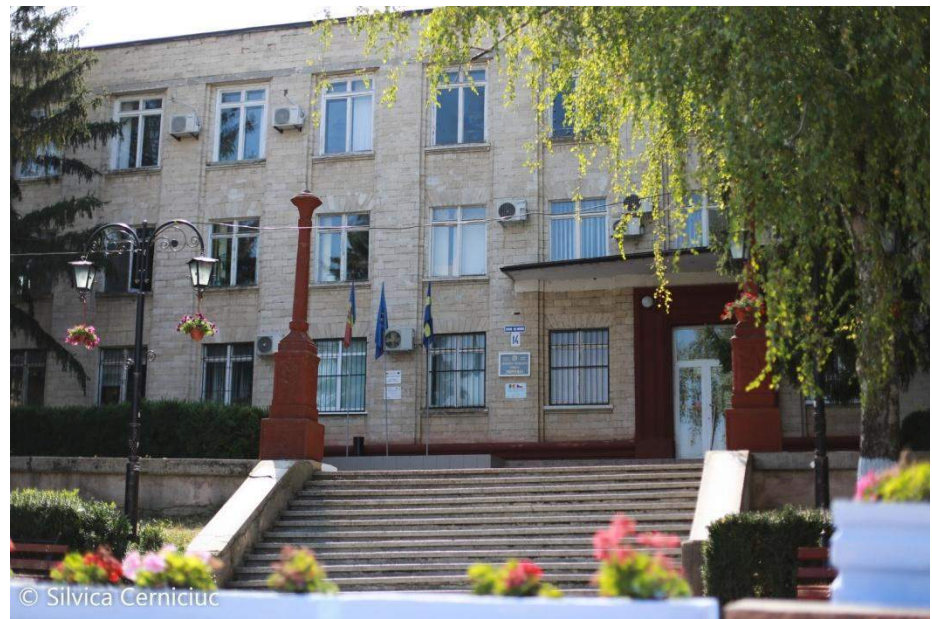
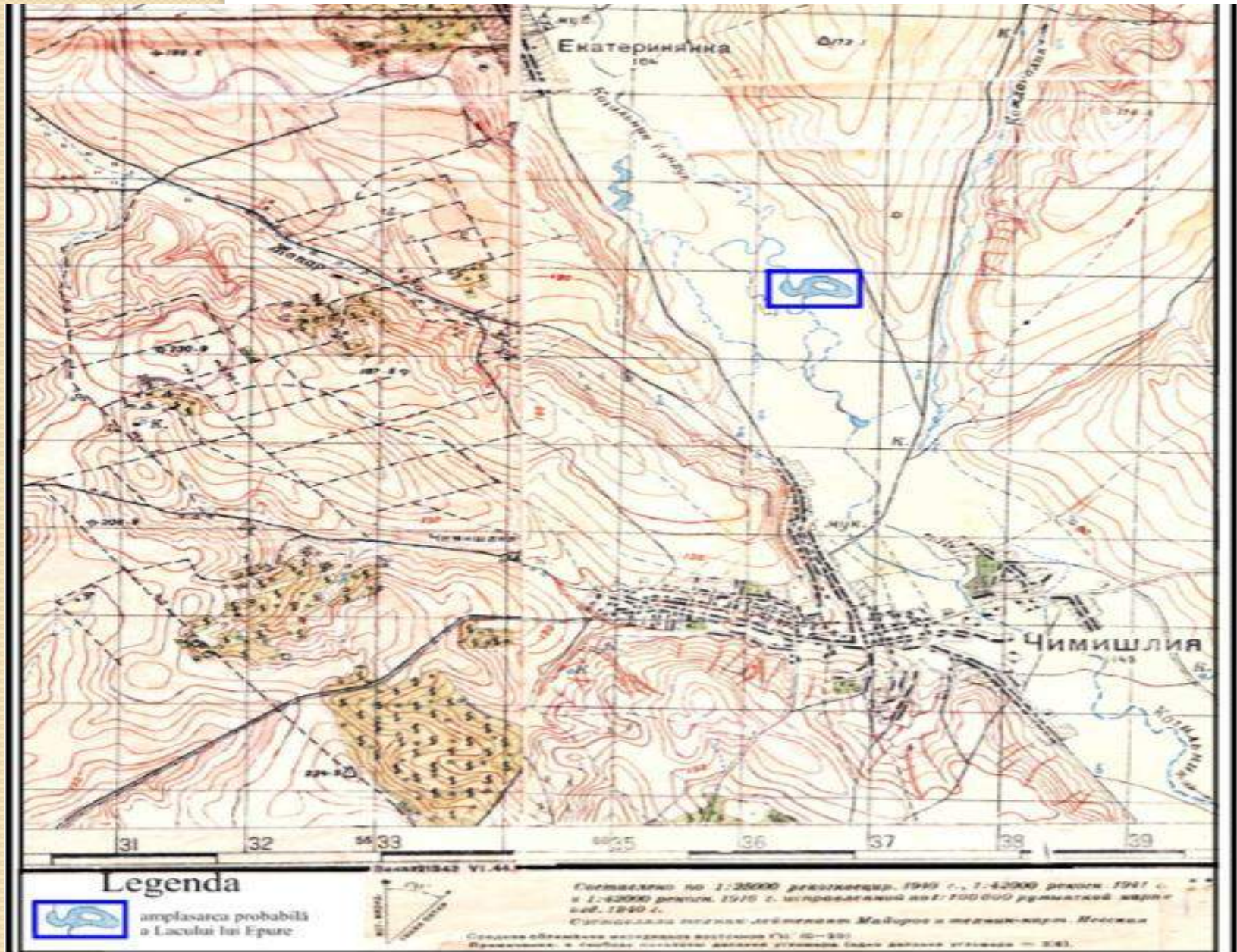


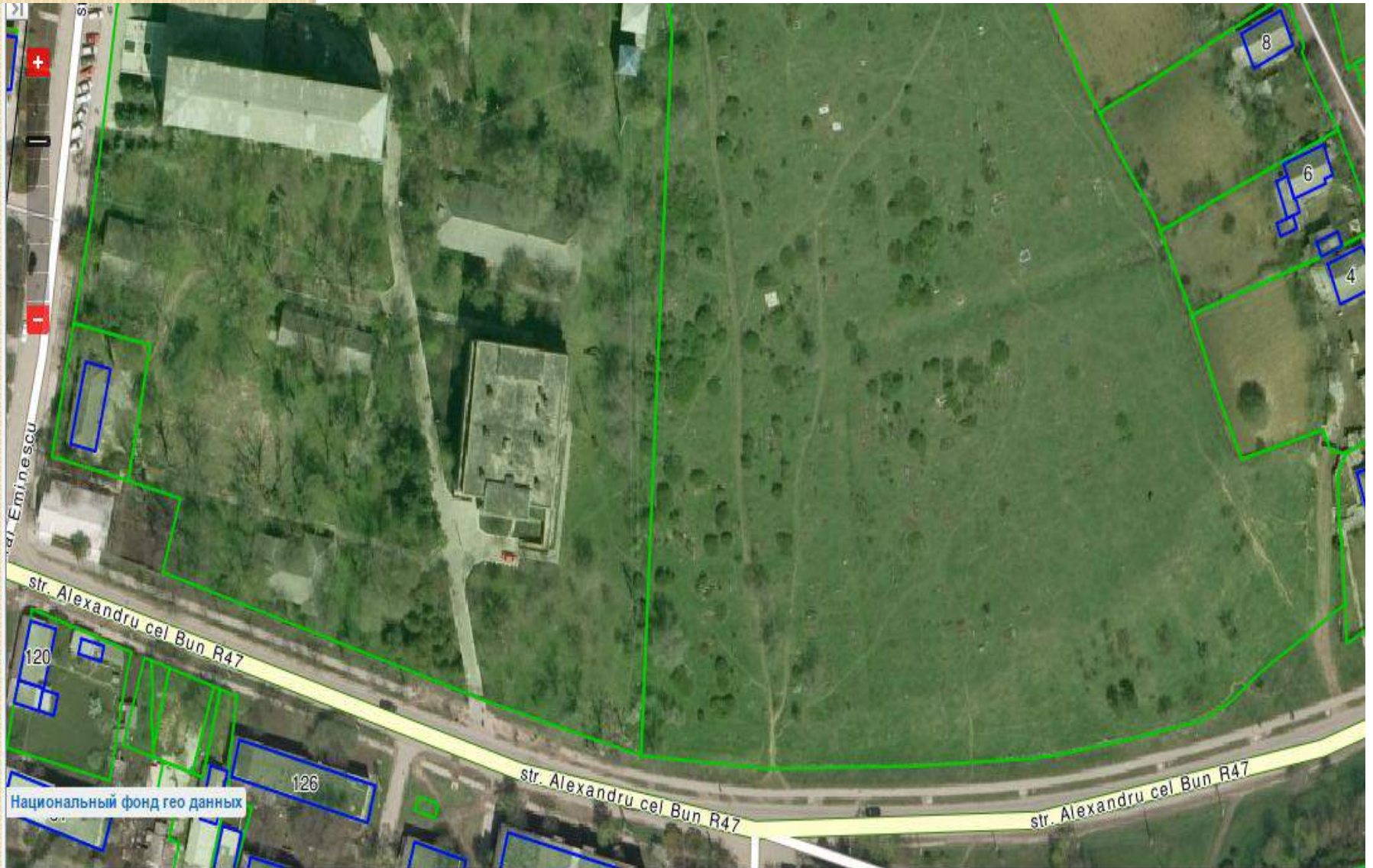
RAPORTUL DE ACTIVITATE AL PRIMARULUI GHEORGHE RĂILEANU PENTRU ANUL 2014



HARTA CIMIȘLIEI DIN 1940



CETATEA VECHIE



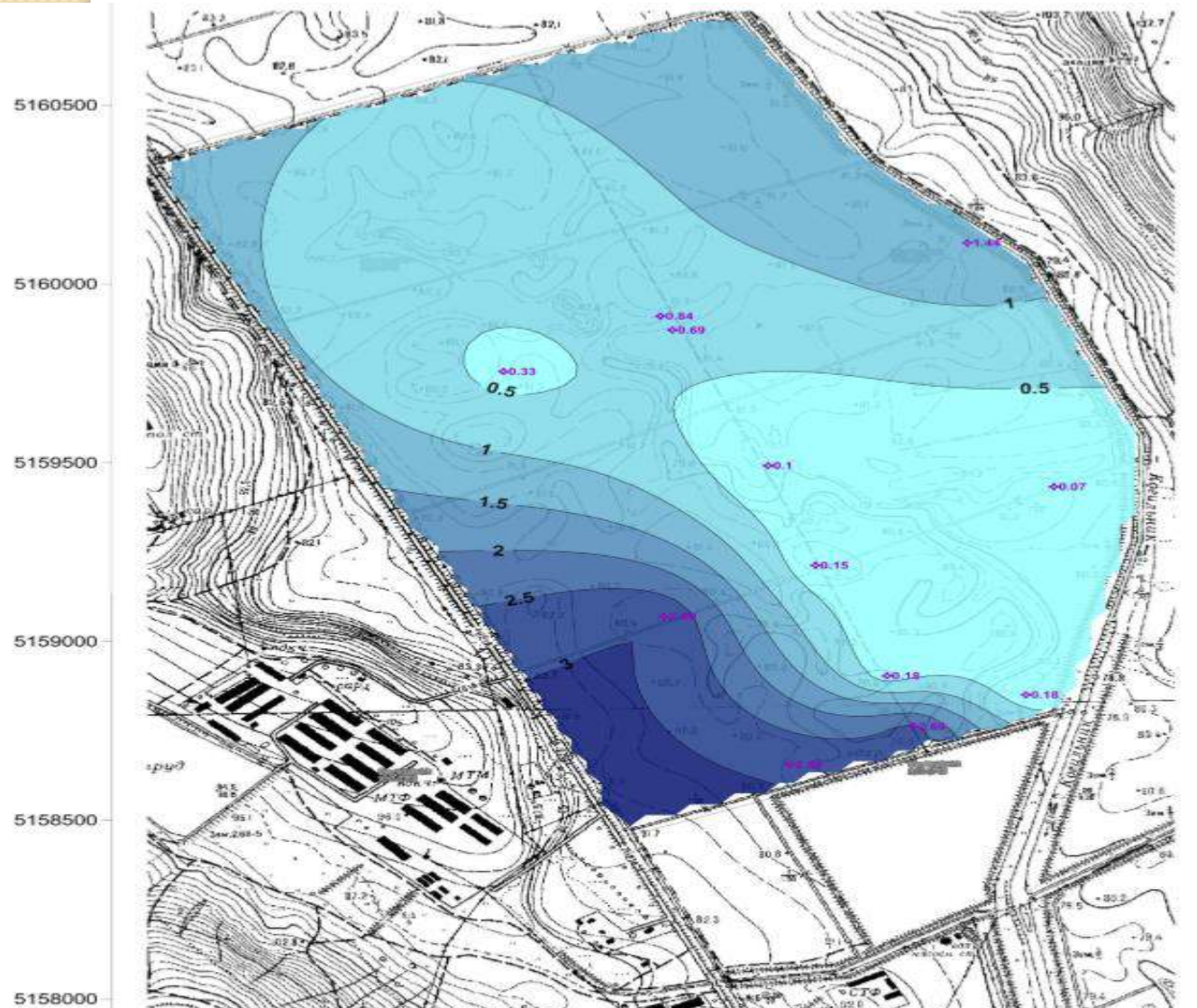
CIMITIRUL EVREIESC



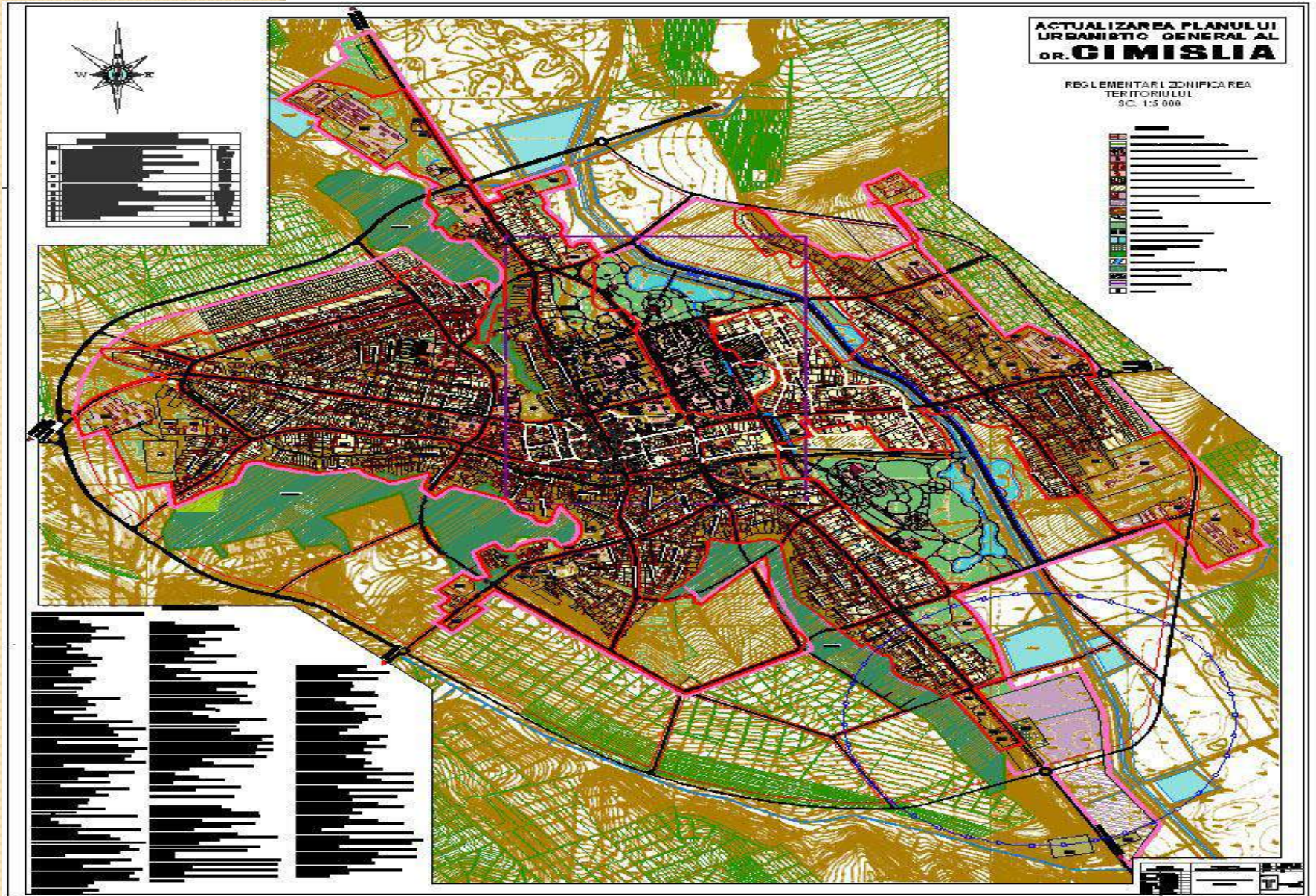
URMELE LACULUI (IAZUL LUI IEPURE) CU VEDERE DIN AVION



LACUL DE ACUMULARE PE RÎUL COGÎLNIC (IAZUL LUI IEPURE)



PLANUL URBANISTIC GENERAL AL ORAȘULUI CIMIȘLIA



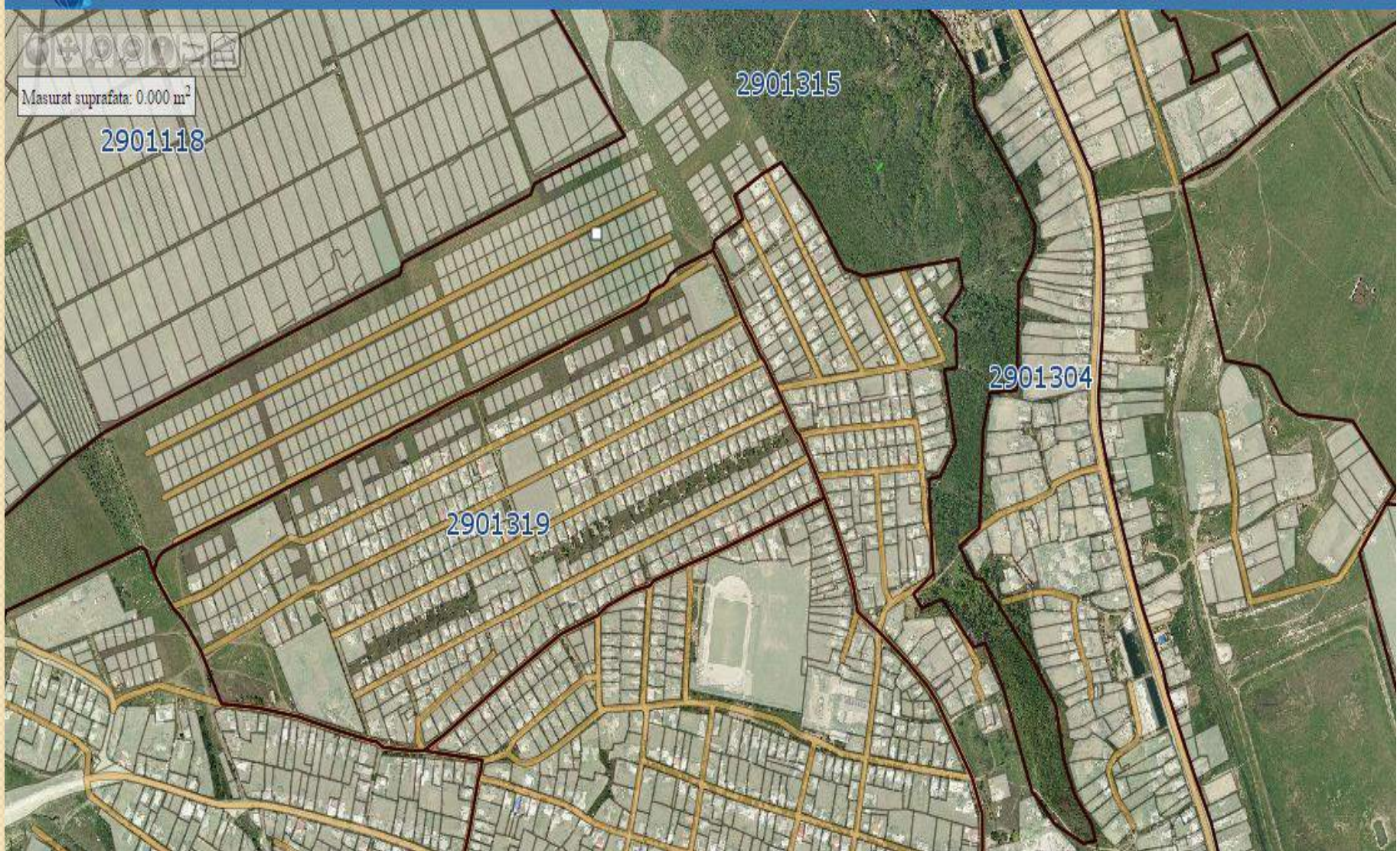
LOCUL DE APMPLASARE A GRĂDINII BOTANICE



EXTINDEREA ORAȘULUI PRIN SECTOARELE ATRIBUITE TINERILOR FAMILII ÎN ZONA COGÎLNIC



EXTINDEREA ORAȘULUI PRIN SECTOARELE ATRIBUITE TINERILOR FAMILII ÎN ZONA TAIVANI



Analiza veniturilor pentru anii 2011-2014

mii lei

INDICATORII	Capitol	Paragr	Aprobat	Executat	Aprobat	Executat	Aprobat	Executat	Aprobat	Executat
			2011	2011	2012	2012	2013	2013	2014	2014
I.Venituri, total inclusiv transferurile			22,989.2	23,986.7	25,611.0	28,021.4	11,815.0	13,091.7	14,903.3	22,184.5
1.Venituri directe, total			3,515.1	4,103.1	4,616.1	4,156.4	4,736.4	5,471.8	4,769.6	5,191.3
1.1.Impozitul funciar	114	1,6,7, 2,3	1031.0	843.2	1029.7	818.0	1,029.6	926.0	943.4	876.9
1.2.Impozitul pe bunurile imobil.	114	10, 11, 12, 14	598.5	454.9	590.9	506.4	591.0	637.4	525.6	634.9
1.3.Taxele locale	115	0	1125.4	986.6	1462.0	1567.0	1,746.4	1,911.3	2,245.2	2,440.5
1.4.Alte taxe și încasări			432.2	694.1	693.5	679.6	510.0	624.5	552.1	636.8
Plata pentru chirie/arenda	121	32	184.0	392.0	300.0	78.8	341.3	619.9	335.2	382.7
Plata pentru arenda pentru teren. cu o altă destinație decât cea agr.	121	33	144.0	699.8	140.0	433.3	118.1	671.5	118.1	200.0
Alte venituri din proprietate	121	36	0.0	32.5	400.0	73.3	400.0	81.2	50.0	19.5
2.Defalcări de la veniturile generale de stat, total			4,238.7	4,457.2	4,644.9	4,823.7	6,243.8	5,377.7	1,495.3	1,542.5
2.1. IVPF	111	1,5,9	4024.8	4286.1	3000.9	3049.4	3,116.8	2,423.0	889.9	968.1
2.2. IVPJ	111	20,21	213.9	171.1	1644	1774.3	3,127.0	2,954.7	605.4	574.4
Total venituri (1+2)			7,753.8	8,560.3	9,261.0	8,980.1	10,980.2	10,849.5	6,264.9	6,733.8
3. Transferuri cu destinație generală de la bugetul de stat						1385.4	0.0	0.0	0.0	450.0
4. Transferuri cu destinație specială de la bugetul de stat	332	0	14643.6	14643.6	15585.4	15585.4		800.0	7,683.4	11,440.7
Total transferuri (3+4)			14,643.6	14,643.6	15,585.4	16,970.8	0.0	800.0	7,683.4	11,890.7
5. Mijloace speciale	151	1	591.8	599.8	764.6	1255.5	834.8	1,035.5	955.0	1,210.7
6. Fonduri speciale				183		815		406.7		580.6
7. Granturi			0	13		60				1,768.7

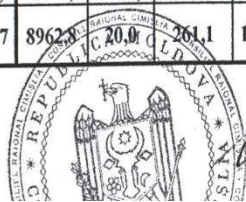
$$6243,8 - 865,9 (\text{neacumulati}) = 5377,9 - 9050,8 = 3672,9$$

$$6243,8 - 6768,8 = 525$$

Estimarea veniturilor și cheltuielilor pe grupe principale a bugetelor UAT de nivelul I pe anul 2013

r. o	Denumirea primăriei	Venituri, mii lei					Cheltuieli, mii lei																			
		venituri proprii	suma defalcărilor de la venituri regulare	total venituri fara taxe locale	transfer	taxe locale	Aparatul primariei	Cheltuieli pt recrutare	Instituiții preșcolare copii 0-3 ani	Instituiții preșcolare copii 3-6 ani	Școli de muzică	Contabilitate centralizate	Biblioteci	Case de cultură	Muzee	Instituiții sportive	Acțiuni culturale	Măsurile sportive	Activități pentru tineret	Indemnizații p/u copii înfiați, tutelă	Centre de asistență socială de zi pt copii	Pers. de deserv. a clădirilor	Gărzile populare	Fondul de rezervă	Total general cheltuieli fără taxe	
	2	3	4	5	6	7	8	9	10	11	12	13	14	15	16	17	18	19	20	21	22	23	24	25	26	
1.	Cimișlia	3036,1	6243,8	9279,9	0,0	1279,8	1023,3	8,0	202,1	6394,1		128,2	480,6	392,4		186,1	53,0	11,9	5,5	165,6		134,4	2,9	91,9	9279,9	
2.	Albina	245,9	114,7	360,6	1286,6	40,6	352,9	0,3		926,8			80,1	141,8				7,7	1,7	0,8	28,8		89,6	0,4	16,3	1647,2
3.	Bățir	259,0	78,0	337,0	1241,2	47,0	423,4	0,2		814,5			76,8	80,3				9,4	2,1	1,0	64,8		89,6	0,5	15,6	1578,1
4.	Cenac	369,2	62,6	431,8	604,7	21,8	352,9	0,2		430,6			43,4	84,8				7,5	1,7	0,8	14,4		89,6	0,4	10,3	1036,5
5.	Ciucur Minjir	369,5	115,5	485,0	568,9	37,9	352,9	0,2		374,5			38,4	149,7				6,9	1,5	0,7	28,8		89,6	0,4	10,4	1054,0
6.	Codreni	64,9	234,4	299,3	475,9	14,0	282,3	0,4		290,2			59,8	32,8				2,6	0,6	0,3	14,4		84,0	0,1	7,7	775,2
7.	Ecaterinovca	373,7	80,1	453,8	597,0	50,3	352,9	0,8		477,5			35,6	74,8				6,8	1,5	0,7			89,6	0,4	10,4	1050,8
8.	Gradiște	296,0	82,3	378,3	937,4	54,8	352,9	0,2	15,9	674,0			81,8	38,3							43,2		84,0	0,5	13,0	1315,6
9.	Gura Galbenei	483,3	362,5	845,8	1543,8	201,0	494,0	2,8		1273,2			89,0	153,1		186,0	20,2	4,5	2,1	50,4		89,6	1,1	23,5	2389,6	
0.	Hîrtop	355,8	88,3	444,1	968,8	53,0	352,9	0,2	22,7	664,7			70,1	172,3				8,8	1,9	0,9	14,4		89,6	0,5	14,0	1412,9
1.	Ialpujieni	289,7	48,6	338,3	906,6	48,5	352,9	0,2		617,9			17,8	113,1				6,7	1,5	0,7	43,2		78,4	0,4	12,3	1244,9
2.	Ivanovca Nouă	92,5	31,9	124,4	509,0	13,5	282,3	0,2		177,9			0,0	29,3				3,4	0,8	0,3	43,2		89,6	0,2	6,3	633,4
3.	Javgur	350,3	130,2	480,5	828,4	42,2	352,9	1,0		702,1			34,5	103,5				7,8	1,7	0,8	7,2		84,0	0,4	13,0	1308,9
4.	Lipoveni	159,0	101,3	260,3	830,0	49,3	352,9	1,0		458,7			32,5	127,3				7,5	1,7	0,8	7,2		89,6	0,4	10,8	1090,3
5.	Mihailovca	450,4	482,9	933,3	504,6	282,4	352,9	0,3		681,1			160,8	114,8				12,3	2,7	1,3	7,2		89,6	0,7	14,2	1437,9
6.	Porumbrei	131,4	89,4	220,8	1002,6	46,7	423,4	0,2	20,4	599,2			29,5	30,4				5,9	1,3	0,6	21,6		78,4	0,3	12,1	1223,4
7.	Sagaidac	253,6	76,2	329,8	1369,5	43,0	423,4	0,2		954,9			30,6	140,5				9,4	2,1	1,0	36,0		84,0	0,5	17,0	1699,4
8.	Satul Nou	241,9	95,0	336,9	937,6	48,0	423,4	0,8		617,9			35,6	76,6				7,9	1,7	0,8	7,2		89,6	0,4	12,6	1274,6
9.	Selemet	525,1	171,5	696,6	2232,6	58,8	458,7	1,5		1001,7	338,6		71,2	181,4	58,2			13,8	3,0	1,4	14,4	665,9	89,6	0,7	29,0	2929,2
0.	Suric	92,7	26,1	118,8	509,8	20,9	282,3	0,5		159,2			27,6	57,4				3,1	0,7	0,3	7,2		84,0	0,2	6,2	628,6
1.	Topal	181,1	31,9	213,0	432,5	21,2	282,3	0,3		187,2			17,8	61,6				3,1	0,7	0,3	7,2		78,4	0,2	6,4	645,5
2.	Troițcoe	344,5	82,1	426,6	629,1	27,0	352,9	0,3		440,0			35,6	84,8				4,4	1,0	0,5	36,0		89,6	0,2	10,5	1055,7
3.	Valea Perjei	150,7	102,6	253,3	171,7	28,0	282,3	0,2		0,0			8,9	32,8				2,7	0,6	0,3	14,4		78,4	0,1	4,2	425,0
	Total pe primării	9116,4	8931,9	18048,3	19088,3	2529,7	8962,8	261,1	18917,9	338,6	128,2	1558,0	2473,7	58,2	372,1	219,9	48,7	22,4	676,8	665,9	2032,7	11,8	367,7	37136,6		

Secretarul Consiliului



[Handwritten signature]

Vasile Spînu

SCUARUL "COPILĂRIEI" ȘI SCUARUL "RECUNOSTINTEI" DIN ORAȘUL CIMIȘLIA



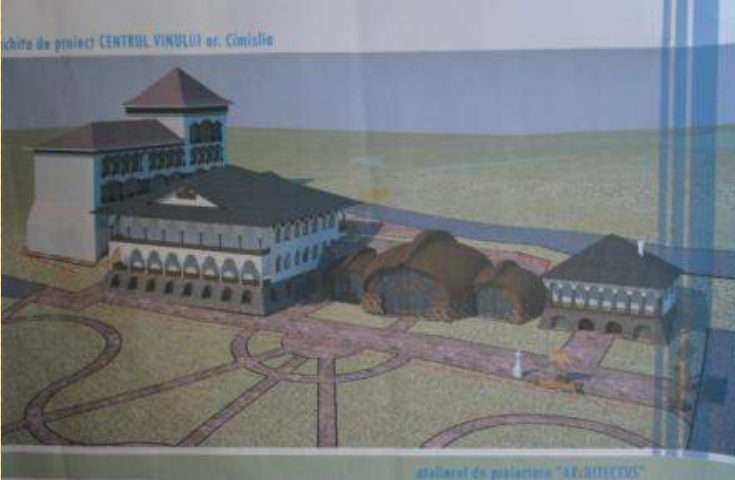
"GLOBAL ARCH" Licența seria A / MM, Nr. 043240 din 11.12.2013, muni Chișinău,
 Str. Grenoble, nr.205.
 Contact: www.global-arch.com.ro / info@global-arch.com.ro / 0040 373 313 313 / 0040 373 313 313
 www.global-arch.com.ro
 ARHITECTURA

Schita de proiect

"Centrul Vinului, situat pe str.la Livezilor, or.Cimislia."

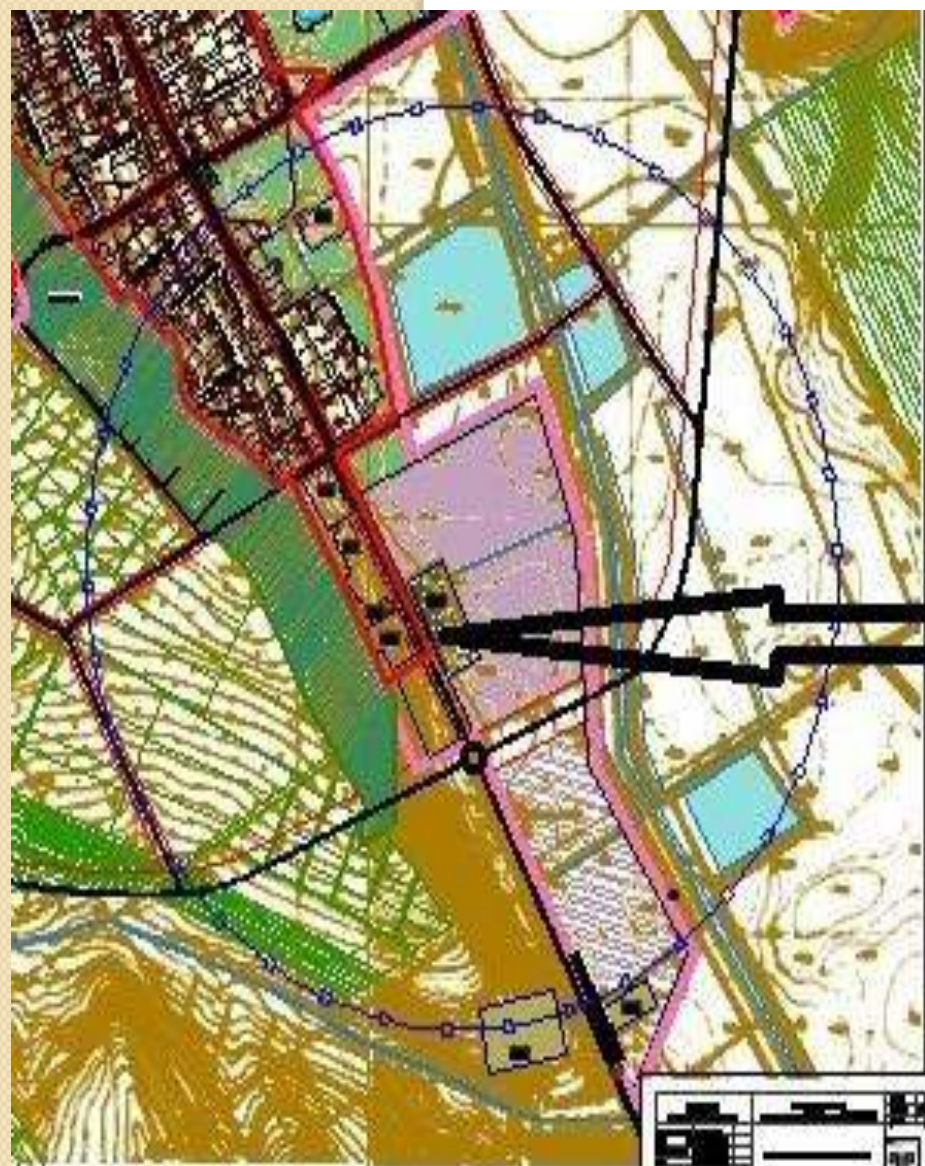


Beneficiar: Lux SRL
 Arhitect: Pop Y.
 Arhitect: Ciuta D.
 Arhitect: Robu V.
 Arhitect: Buldrac L.
 Chișinău 2015.



PIAȚA AGROALIMENTARĂ CIMIȘLIA





Poligonul actual pentru depozitarea deșeurilor solide se află în imediată apropiere de oraș și drumul național R 03, pe teritoriul aprobat de către Guvern pentru amplasarea parcului industrial din or. Cimișlia cu o suprafață de 40 ha. Poligonul este un impediment pentru realizarea proiectului „Parcul Industrial”



INAUGURAREA PARCULUI INDUSTRIAL



CONSTRUCȚIA BISERICII SFÎNTUL GHEORGHE – PURTĂTORUL DE BIRUINȚĂ ȘI A STAȚIEI DE EPURARE



EXTINDEREA APROVIZIONĂRII CU ENERGIE ELECTRICĂ ÎN SECTORUL "MOARA" ATRIBUIT TINERILOR FAMILII



LICEUL "A. PUŞKIN"



GRĂDINIȚA "GHIOCEL"



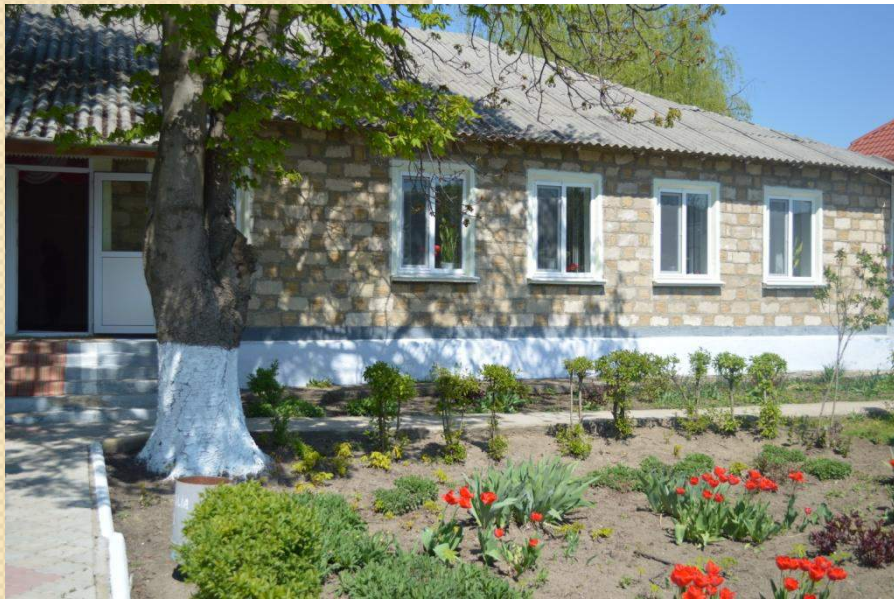
GRĂDINIȚA "FĂT-FRUMOS"



GRĂDINIȚA "RÎNDUNICA"



GRĂDINIȚA "VIORICA"



PIAȚA ȘTEFAN CEL MARE – LUCRĂRI DE AMENAJARE



INAUGURAREA MONUMENTULUI VICTIMILOR REPRESIUNILOR POLITICE



1 IUNIE – ZIUA COPIILOR ORGANIZATĂ ÎN PIAȚA ȘTEFAN CEL MARE



ZIUA VINULUI ORGANIZATĂ ÎN PIAȚA ȘTEFAN CEL MARE





CUPA ORAȘULUI LA CURSE DE CAI



Vizita ambasadorului Norvegiei la Primăria Oraşului Cimişlia, 25 martie 2015



DEPLASAREA "ȘTEJĂREILOR" ÎN CÂMPINA, ROMÂNIA



VIZITA DELEGAȚIEI DIN CIMIȘLIA ÎN NOWOGROD BOBRZANSKI, POŁONIA



VIZITA DELEGAȚIE CONDUSĂ DE CĂTRE PREȘEDINTELE CONSILIULUI JUDEȚEAN PRAHOVA, MIRCEA COSMA ÎN CIMIȘLIA



ORAȘE ÎNFRĂȚITE



Huși, România

Primăria municipiului Huși, Acord de înfrățire încheiat în iunie 2013



Câmpina, România

Primăria Câmpina, Acord de înfrățire încheiat în martie 2015



Gmina Rokiciny

Polonia, Acord de Înfrățire încheiat în august 2012



Hârlău, România

Primăria orașului Hârlău, Acord de înfrățire încheiat în octombrie 1993



Nowogrod Bobrzanski

Polonia, Acord de Înfrățire încheiat în februarie 2010



Vălenii de Munte, România

Primăria orașului Vălenii de munte, Acord de înfrățire încheiat în noiembrie 2002



Vileyka

Belarus, Acord de Înfrățire încheiat în august 2012

**VĂ MULTUMIM PENTRU
ATENȚIE!**